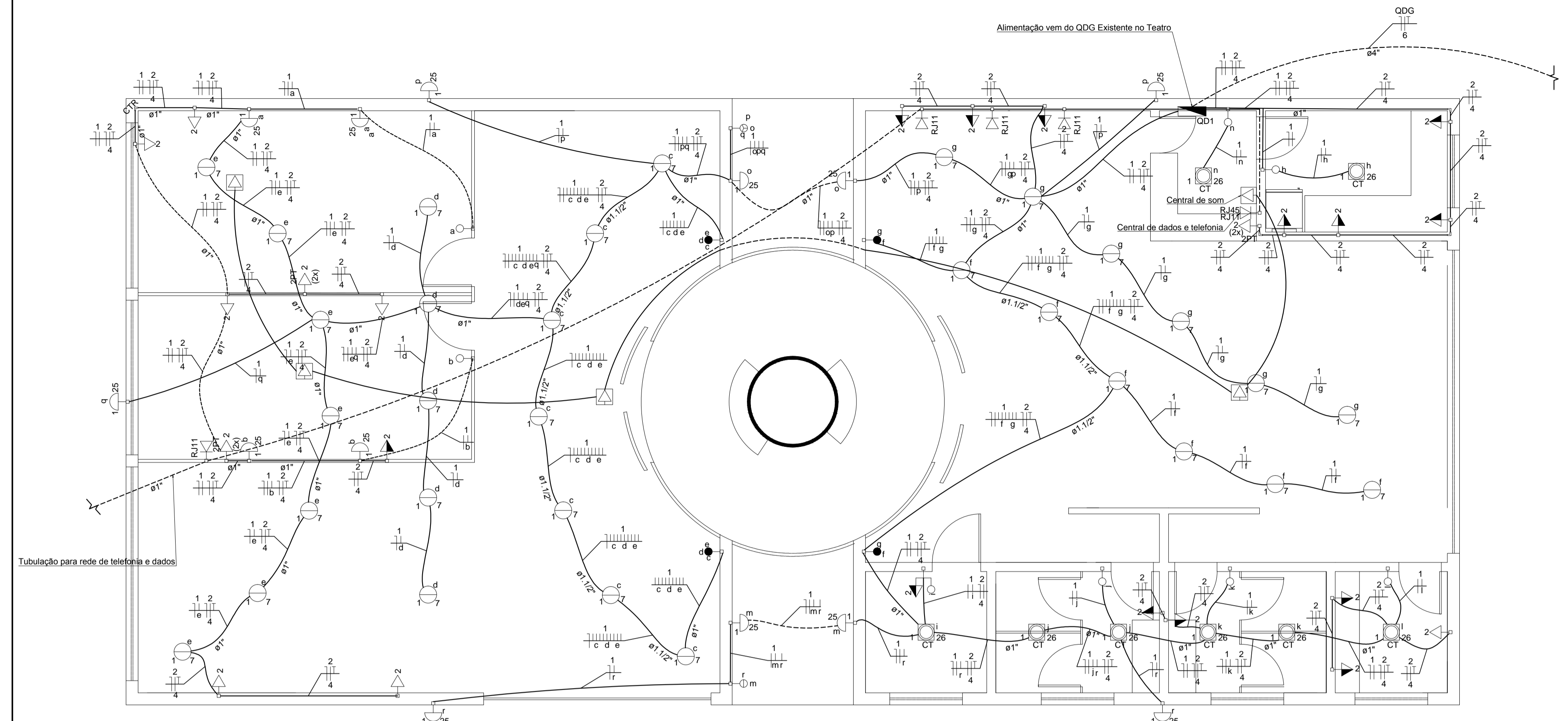
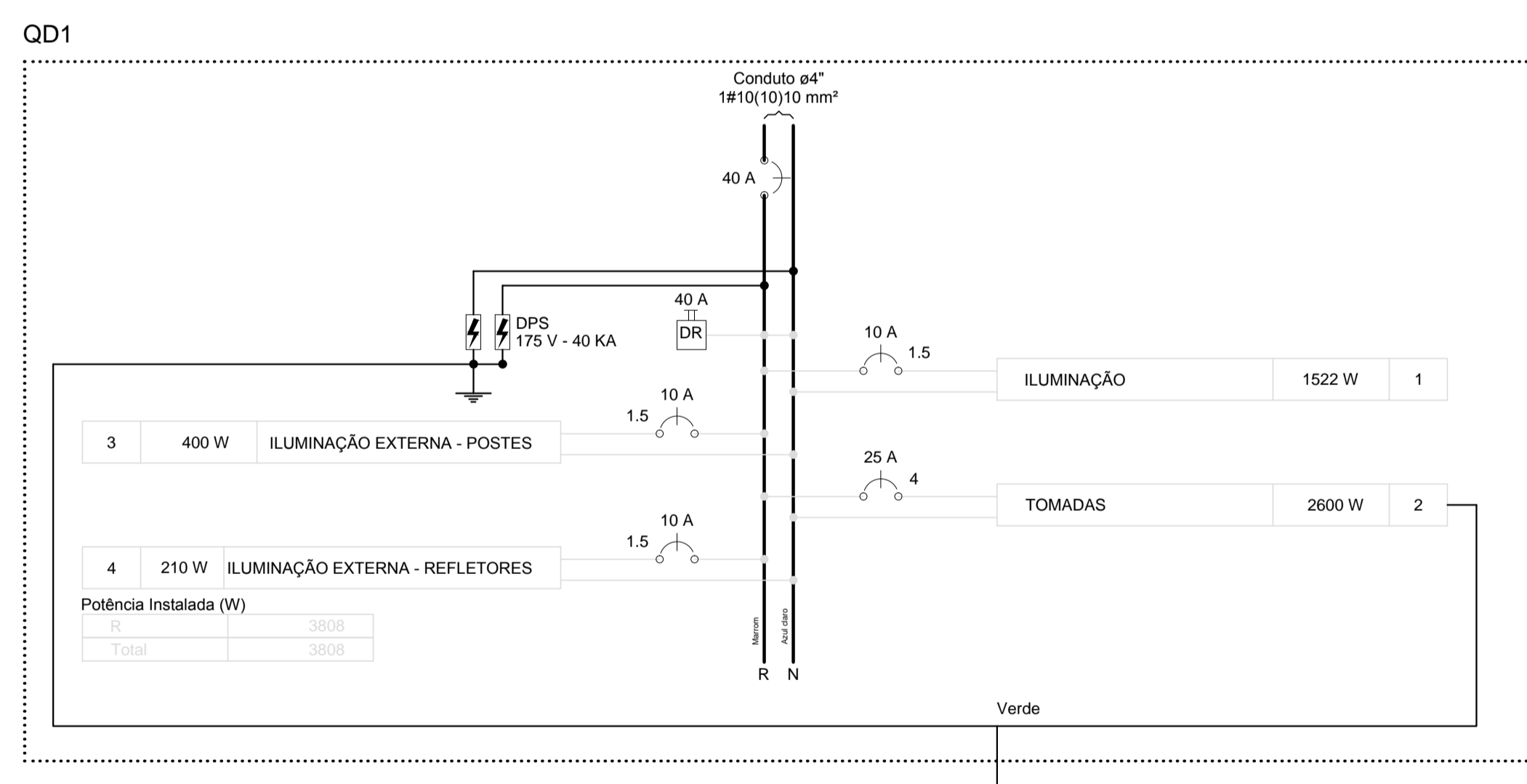
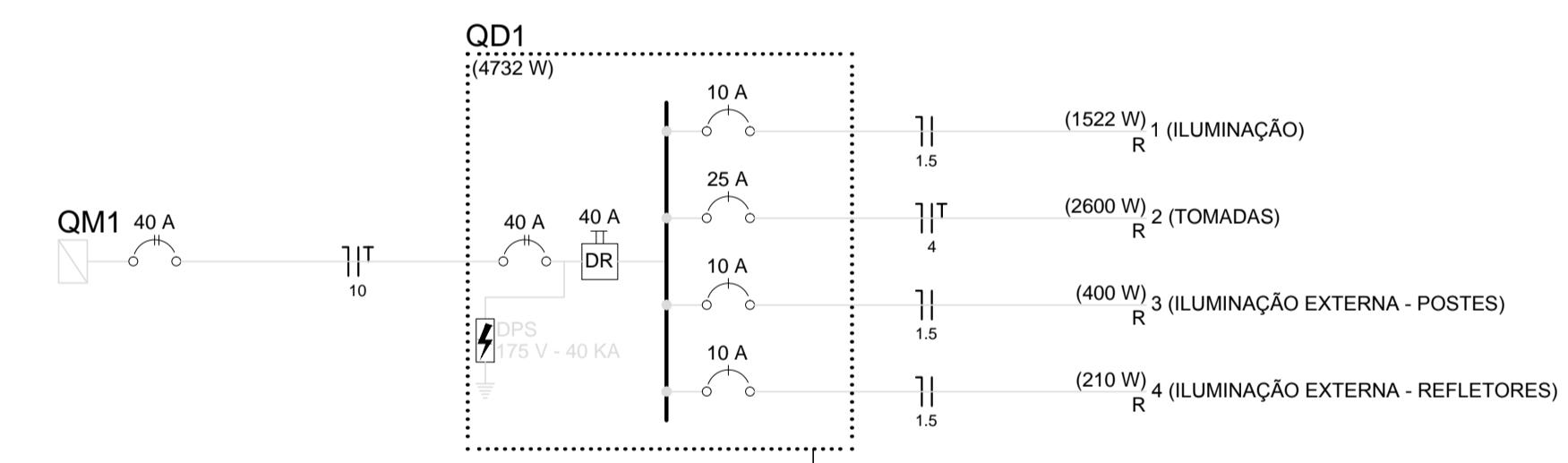
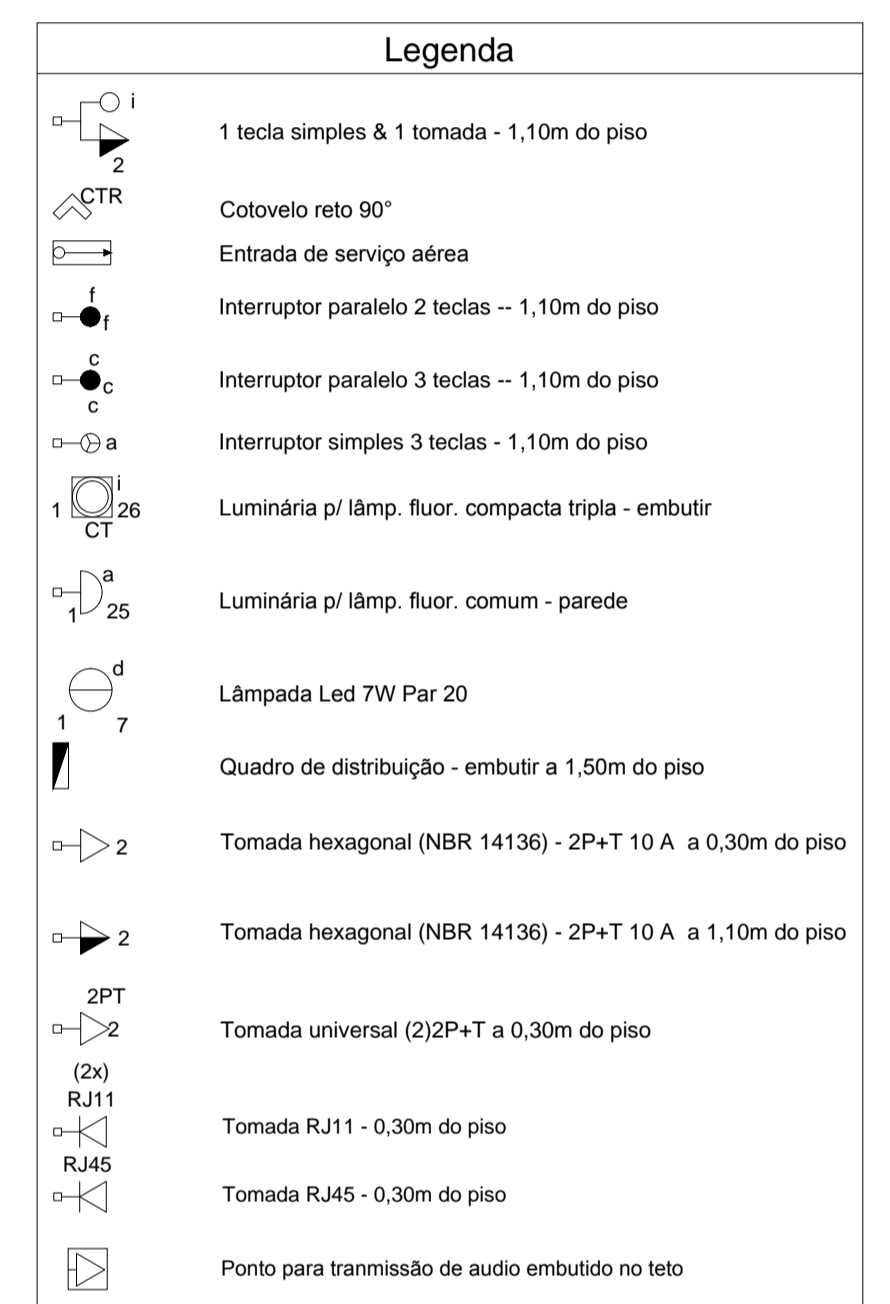


CONFIGURAÇÃO DE PENAS EM PRETO  
 COLOR PLOTAR NA MESMA COR  
 COLOR 70% DA COR  
 31 81 83 94  
 CDR 10 30 110 113 116 160 251 254 255  
 CDR 0.8 0.2 0.05 0.05 0.05 0.6 0.1 0.2 0.2  
 ESP. 0.8 0.2 0.05 0.05 0.05 0.6 0.1 0.2 0.2



### Lista de Materiais

Acessórios Perfilados Lisos	
Cotovelo reto 19x38mm	4 pç
Tala plana perfurada 38mm	16 pç
Tampa p/ cotovelo reto 90° 19mm	4 pç
Acessórios p/ eletrodutos	
Arruela zamak 2"	2 pç
Bucha zamak 2"	2 pç
Caixa PVC 4x2"	32 pç
Caixa PVC octogonal 4x4"	3 pç
Tampão aço galvanizado 3x3"	15 pç
Tampão 2.1/2"	1 pç
Acessórios uso geral	
Arruela lisa galvan. 1/4"	64 pç
Parafuso galvan. cabeça lenticular 1/4"x5/8" máquina rosca total	64 pç
Porca sextavada galvan. 1/4"	64 pç
Cabo Unipolar (cobre)	
Isol. HEPR - ench. EVA - 0,6/1kV (ref. Pirelli Afumex)	
1,5 mm²	895.40 m
10 mm²	81.90 m
4 mm²	408.30 m
6 mm²	24.30 m
Dispositivo Elétrico - embutido	
Placa 2x4"	19 pç
Placa p/ 1 função	8 pç
Placa p/ 1 função retangular	1 pç
Placa p/ 2 funções	2 pç
Placa p/ 3 funções retangulares	2 pç
Placa 4x4"	2 pç
Placa p/ 2 funções redondas	3 pç
S/ placa	
Interruptor 1 tecla simples	8 pç
Interruptor 1 tecla simples e tomada hexagonal (NBR14136)	1 pç
Interruptor 2 teclas paralelas	2 pç
Interruptor 3 teclas paralelas	2 pç
Tomada hexagonal (NBR 14136) 2P+T 10A	19 pç
Tomada universal redonda 2P+T 10A	6 pç
Dispositivo Cabearmento - embutido	
Placa 2x4" - Branca	1 pç
1 módulo RJ45	5 pç
1 módulo RJ11	
Dispositivo de Proteção	
Disjuntor Unipolar Termomagnético - norma DIN 10 A	3 pç
25 A	1 pç
Disjuntor bipolar termomagnético - UL 40 A	2 pç
Dispositivo de proteção contra surto 175 V - 40 KA	4 pç
Interruptor bipolar DR (fase/fase - In 30mA) - DIN 40 A	1 pç
Eletroduto PVC flexível	
Eletroduto leve 1"	143.80 m
3/4"	144.10 m
Eletroduto pesado 1.1/2"	30.20 m
4"	27.30 m
5"	30.30 m
Eletroduto PVC rosca	
Eletroduto, vara 3,0m 2"	1.00 m
Luminária e acessórios	
Arandela 25 W	9 pç
60 W	5 pç
Luminária embutir p/ compacta	
ripia	6 pç
Luminária p/poste p/ indandescente 150 W	5 pç
Plafonier 4"	9 pç
Poste Decorativo 2,40m	5 pç
Reator eletromagnético p/ fluorescente compacta 1x26 W	6 pç
Soquete base E 27 base G 24	40 pç
6 pç	
Lâmpada fluorescente	
Uso geral 25 W	9 pç
60 W	5 pç
150 W	5 pç
Compacta reator não integrado - tripla 26 W	6 pç
Lâmpadas Led	
Par 20 7W	31 pç
Refletores 10W	11 pç
Quadro distrib. plástico - embutir	
Barr. monof., - DIN (Ref. Hager)	
Cap. 12 disj. unip. - In Pente 100A	1 pç



Quadro de Cargas (QD1)

Circuito	Descrição	Esquema	Método de inst.	V (V)	Iluminação (W)					Tomadas (W)	Pot. total. (VA)	Pot. total. (W)	Fases	Pot. - R (W)	Pot. - S (W)	Pot. - T (W)	FCT	FCA	In' (A)	Seção (mm²)	Ic (A)	Disj (A)	
					7	10	25	26	60														150
1	ILUMINAÇÃO	F+N	B1	127 V																			
a											856	598	R	598			1.00	0.80	8.2	1.5	23.0	10.0	
b											50	50	R	50			1.00	0.4	1.5	23.0			
c											50	50	R	50			0.80	0.5	1.5	23.0			
d											98	49	R	49			0.80	1.0	1.5	23.0			
e											70	35	R	35			0.80	0.7	1.5	23.0			
f											98	49	R	49			0.80	1.0	1.5	23.0			
g											84	42	R	42			0.80	0.8	1.5	23.0			
h											84	42	R	42			0.80	0.8	1.5	23.0			
i											25	25	R	25			1.00	0.2	1.5	23.0			
j											33	26	R	26			0.80	0.3	1.5	23.0			
k											66	52	R	52			0.80	0.6	1.5	23.0			
l											66	52	R	52			0.80	0.6	1.5	23.0			
m											33	26	R	26			1.00	0.3	1.5	23.0			
n											50	50	R	50			1.00	0.4	1.5	23.0			
o											33	26	R	26			1.00	0.3	1.5	23.0			
p											50	50	R	50			0.80	0.5	1.5	23.0			
q											120	120	R	120			0.80	0.5	1.5	23.0			
r											60	60	R	60			0.80	0.5	1.5	23.0			
r											120	120	R	120			0.80	0.5	1.5	23.0			
2	TOMADAS	F+N+T	B1	127 V							2972	2600	R	2600			1.00	0.80	22.4	4	42.0	25.0	
3	ILUMINAÇÃO EXTERNA - POSTES	F+N	B1	127 V							400	400	R	400			1.00	0.80	3.9	1.5	23.0	10.0	
4	ILUMINAÇÃO EXTERNA - REFLETORES	F+N	B1	127 V							320	210	R	210			1.00	0.80	3.1	1.5	23.0	10.0	
TOTAL											31	11	9	6	5	5							

Os cabos de alimentação do QDG(existente), deverão ser desviados do local onde será feita a nova construção, propõe-se passar estes cabo de modo subterrâneo e ao lado da construção, evitando passar sob a construção.

3		
2		
1		
Nº	Data	Versão/Revisão

Proprietário: PREFEITURA MUNICIPAL DE PAPAGAIOS

Projeto: PROJETO ELÉTRICO

Ref.: INSTALAÇÕES ELÉTRICAS, TELEFONIA E LÓGICA DIAGRAMAS E QUADROS DE CARGAS

Endereço: PRAÇA ALEXANDRE MACIEL nº 86 - SANTO ANTÔNIO - PAPAGAIOS - MG

Autores: MARLON BATISTA DA COSTA, ISABEL RAMOS OLIVEIRA

Data: MAIO/2017

Escala: 1:50

Folha: 01